

Инструкция по настройке Беспроводного маршрутизатора Mikrotik





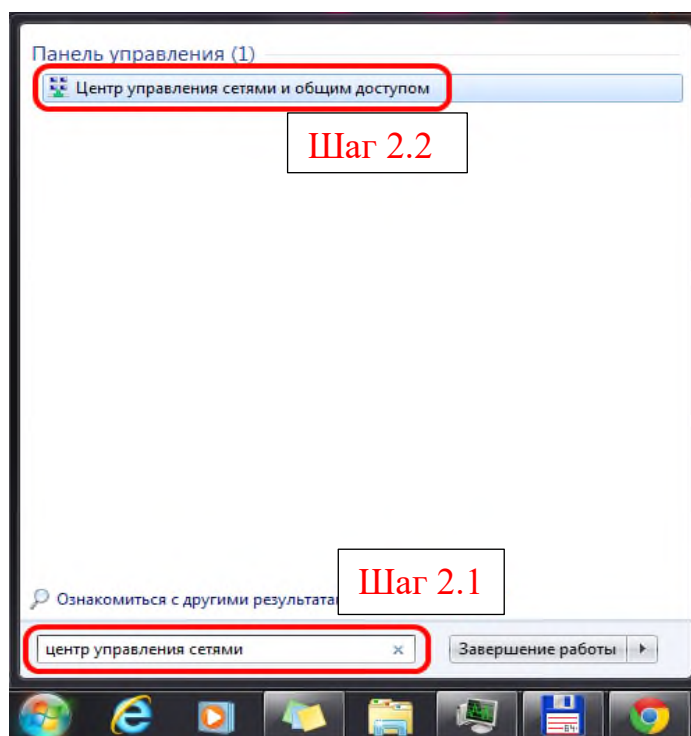
1.1 Подключите кабель от оптического терминала VINKU в разъём синего цвета, обозначенный надписью «**Интернет**».

1.2 Подключите жёлтый кабель, идущий в комплекте с маршрутизатором, одним концом в любой из 4-х жёлтых портов, обозначенных надписью «**Домашняя сеть**», а другим – в аналогичный порт сетевой карты вашего компьютера.

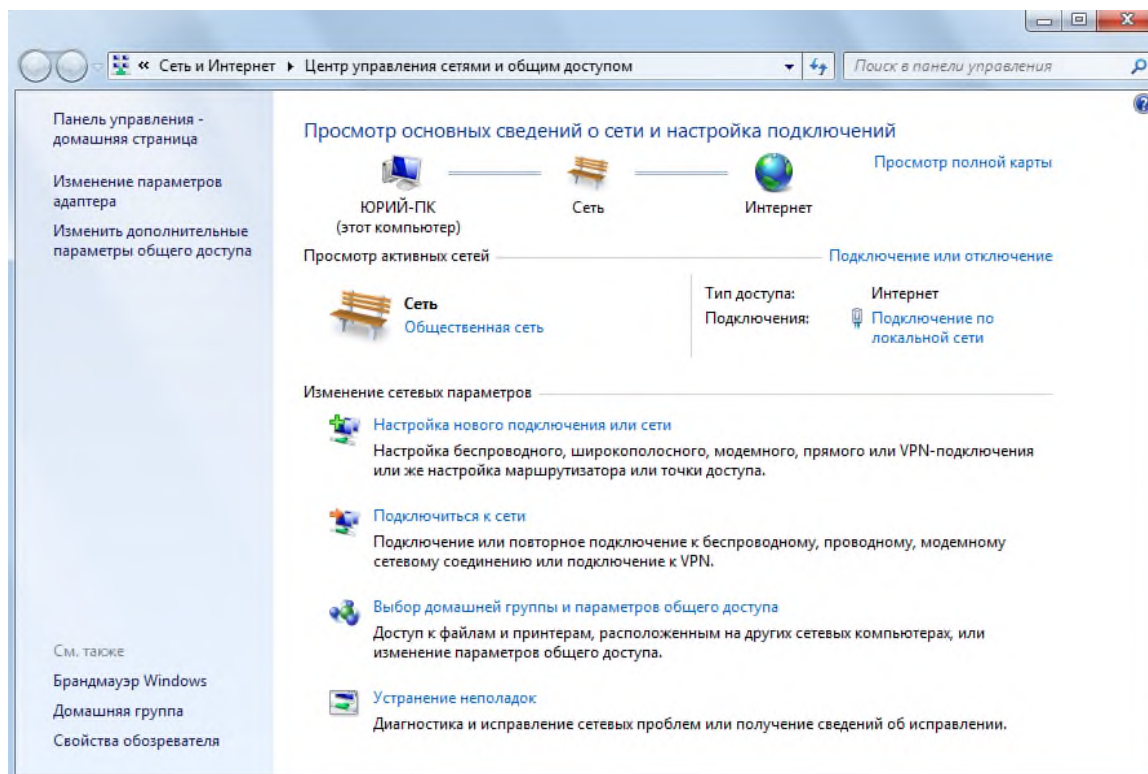
1.3 Подключите идущий в комплекте блок питания к разъёму, обозначенному надписью «**Питание**» и нажмите находящуюся рядом кнопку.

1.4 Подключите идущий в комплекте блок питания к разъёму, обозначенному надписью «**Питание**» и нажмите находящуюся рядом кнопку.

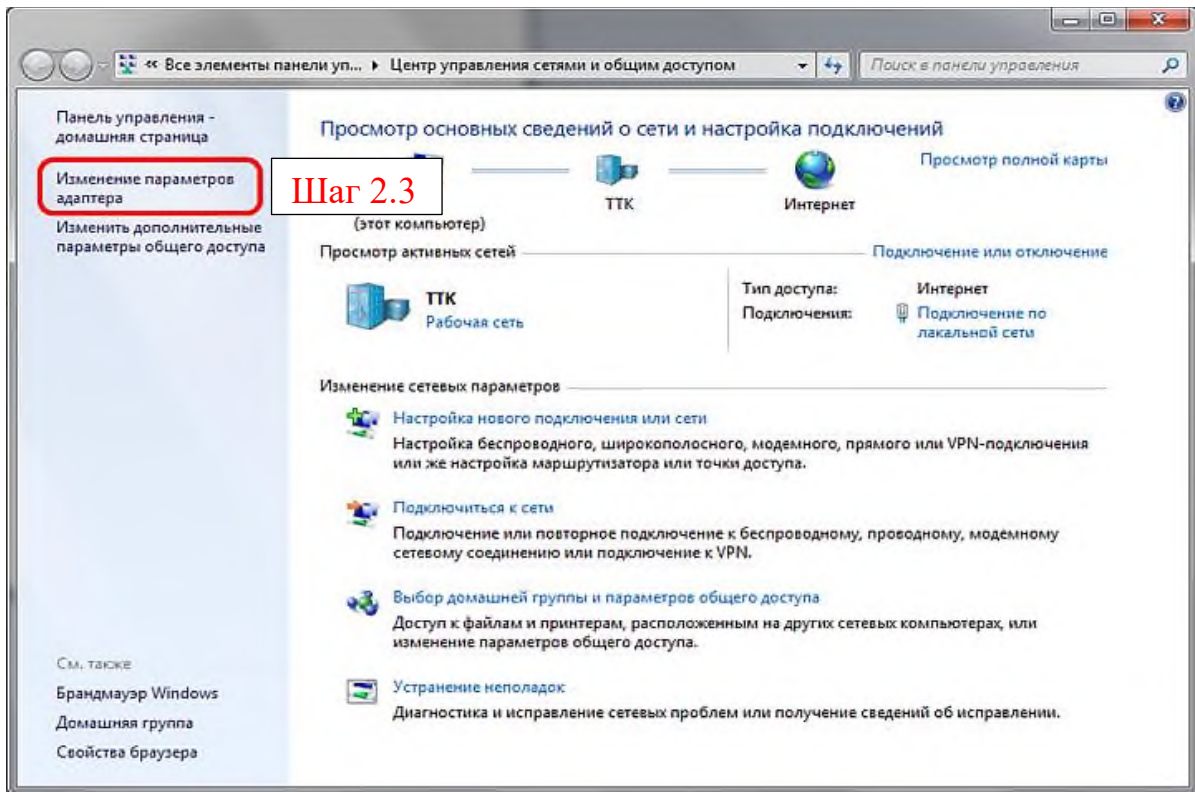
2.1 Откройте меню «Пуск» и в строке поиска наберите «Центр управления сетями».



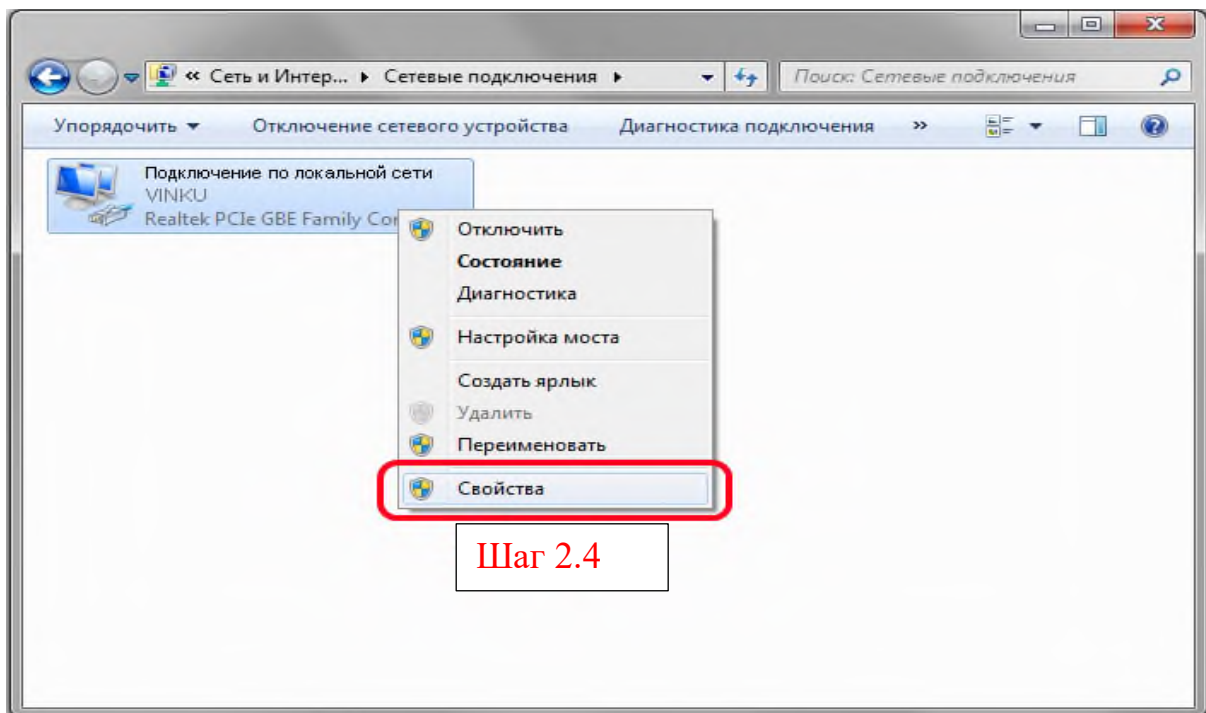
2.2 Щёлкните мышью по найденному результату «Центр управления сетями и общим доступом». Перед вами откроется окно, изображённое на рисунке ниже:



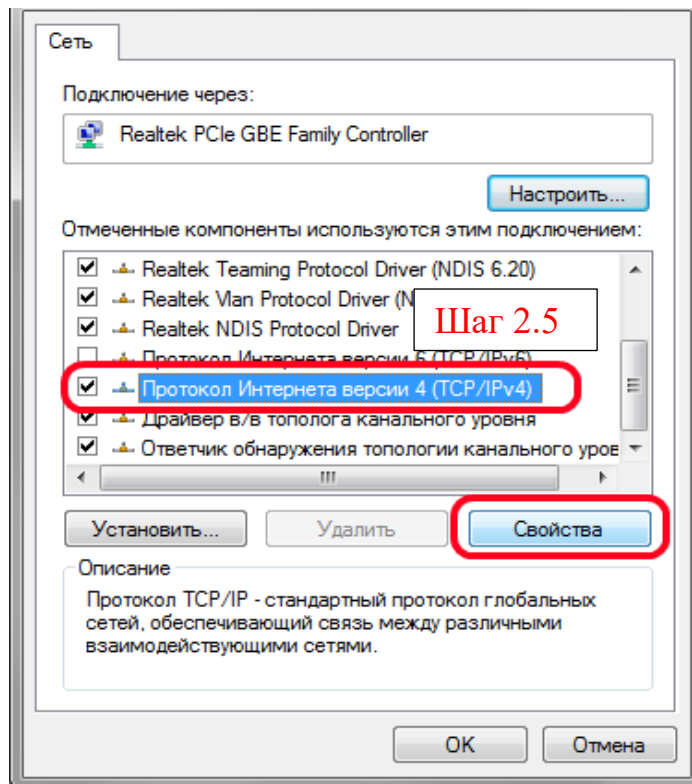
2.3 В левой части открывшегося окна выберите пункт «Изменение параметров адаптера».



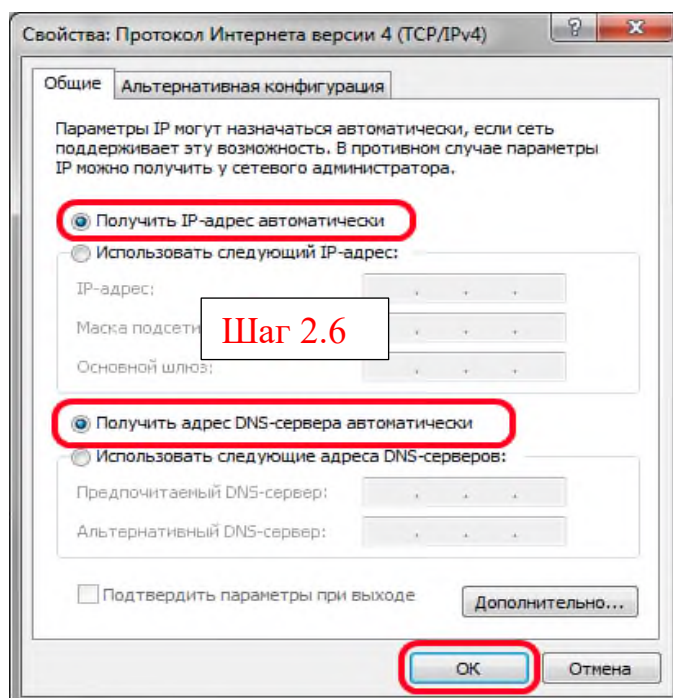
2.4 В открывшемся окне найдите значок «Подключение по локальной сети» и щёлкните по нему правой кнопкой мыши. В открывшемся меню выберите пункт «Свойства».



2.5 В открывшемся окне выделите пункт «Протокол Интернета версии 4 (TCP/IPv4)», поставьте напротив него «галочку» (если она у вас не стоит) и нажмите кнопку «Свойства».



2.6 В открывшемся окне отметьте пункты «Получить IP-адрес автоматически» и «Получить адрес DNS-сервера автоматически».

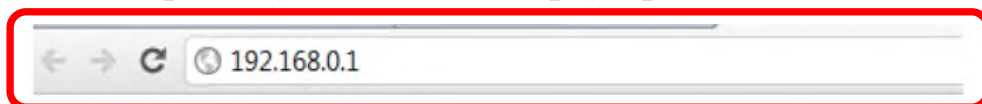


После этого нажмите кнопку «ОК», а затем кнопку «Заккрыть» в предыдущем окне.

Настройка PPPoE на Mikrotik

Вход в настройки роутера MikroTik

Откройте браузер Internet Explorer (или любой другой) и напишите адрес **192.168.88.1** — это IP адрес по умолчанию для роутера MikroTik.




Внимание! В настройках браузера не должен быть указан прокси-сервер!

Выполнить настройку роутера MikroTik можно разными способами:

Winbox — настройка с помощью специальной программы для ОС Windows. Мы будем настраивать роутер MikroTik с помощью программы Winbox, поэтому в окне браузера выбираем Winbox, сохраняем программу и запускаем.

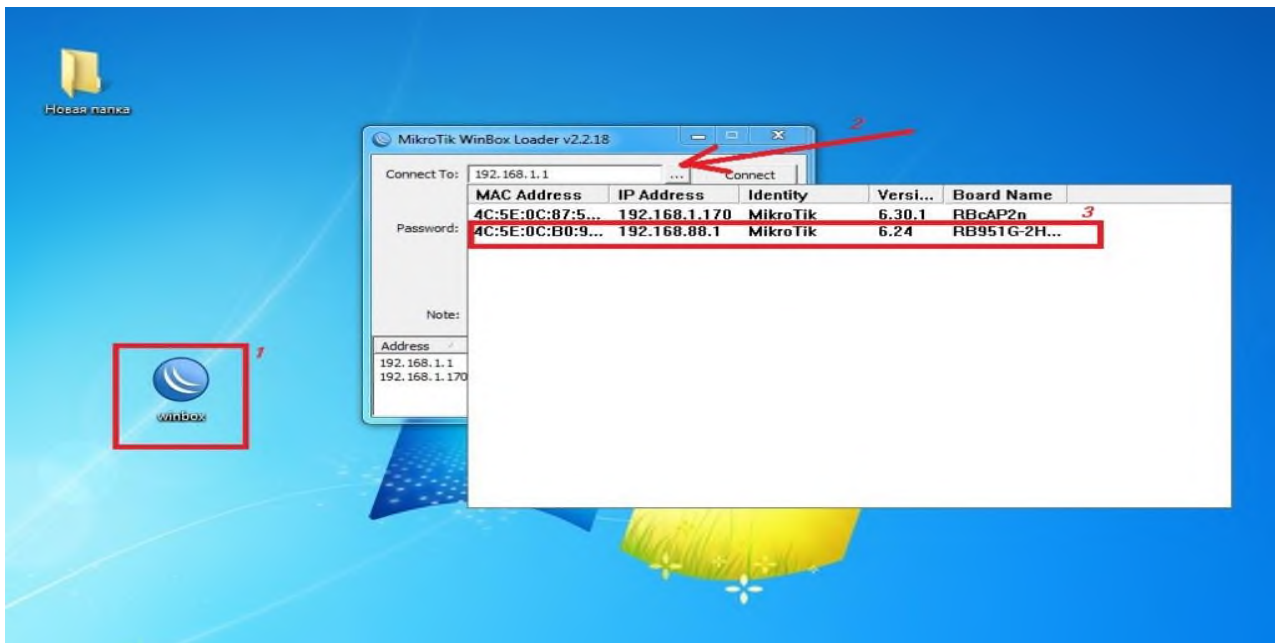


Подключаемся к роутеру MikroTik:

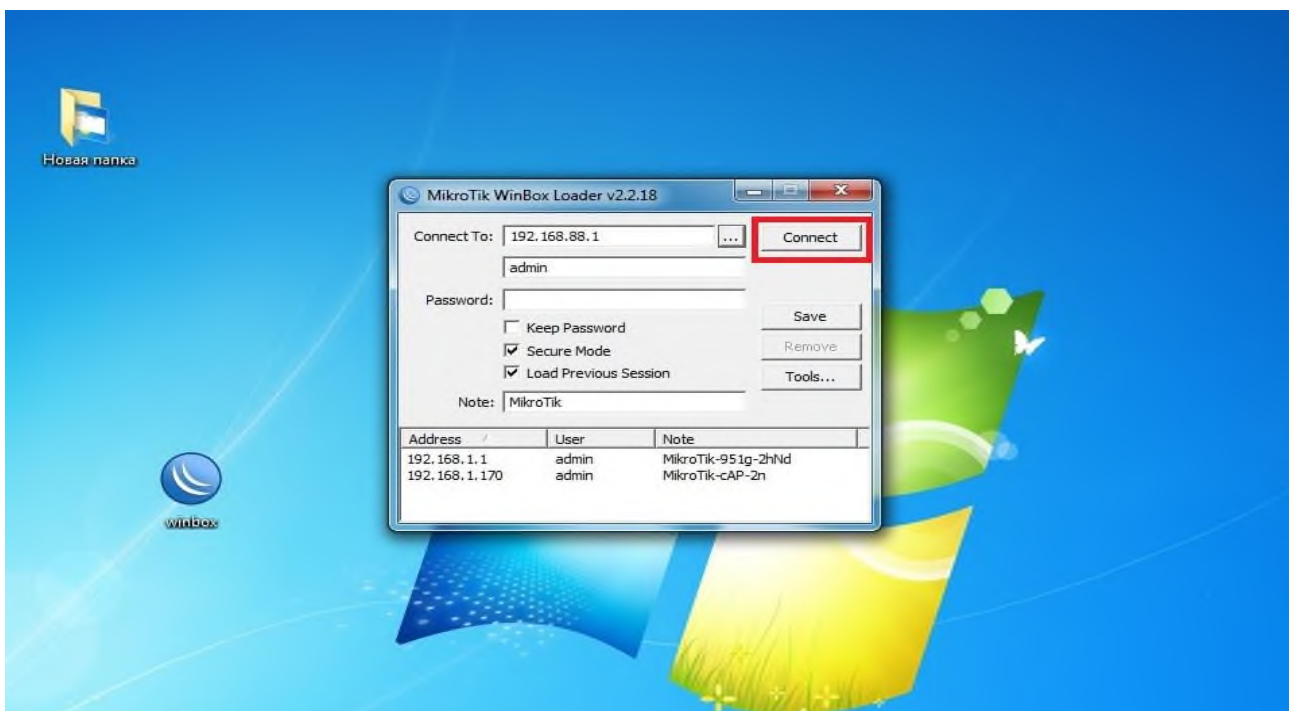
Нажимаем кнопку  для отображения устройств MikroTik → выбираем в списке наш роутер → Нажимаем кнопку **Connect**. **Login(логин)** по умолчанию **admin**, **Password(пароль)** пустой.

1. Настроить можно через web-интерфейс, но я предпочитаю делать это через фирменную программу winbox. Предлагаю **скачать**.

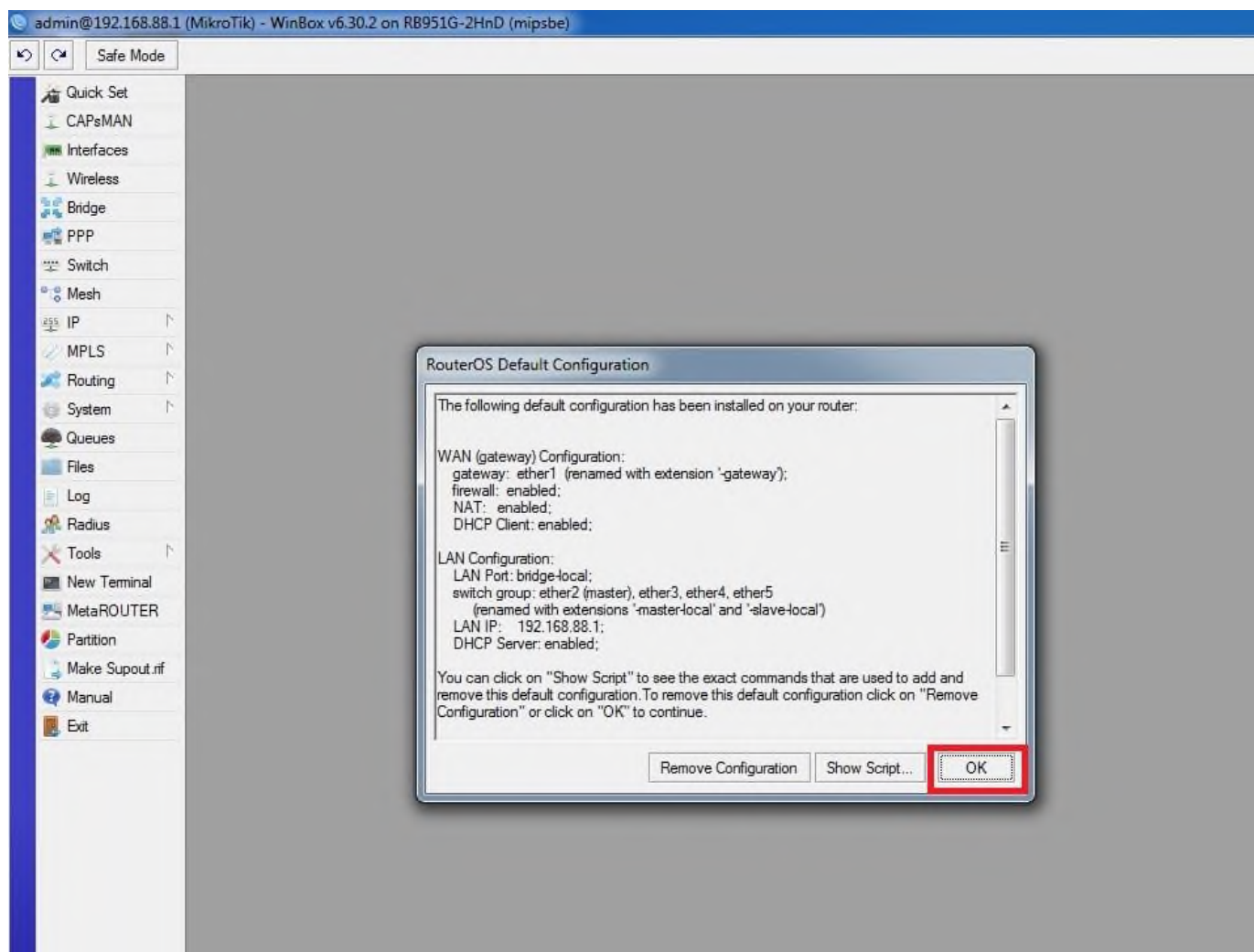
2. Запускаем winbox, жмем «Обзор» и видим подключенный к компьютеру MikroTik. Здесь так же отображается его **IP-адрес**, идентификатор, версия прошивки и модель.



3. По умолчанию его IP-адрес 192.168.88.1, имя пользователя admin, пароля нет. Жмём «Connect». Галочка «Keep Password» означает сохранение пароля на вход. Используя кнопку «Save» можно добавить несколько устройств MikroTik в список с сохранением их логинов/паролей, если в вашей сети такие имеются.



4. После входа в интерфейс устройства, видим сообщение о стандартной конфигурации, многие предпочитают сразу ее удалить и настроить все вручную, я предлагаю этого не делать, чтобы не создавать себе лишнюю головную боль с настройками. Стандартная конфигурация совсем не плоха, оставляем и жмем ОК.



5. Переходим в раздел QuickSet. Выбираем режим работы Home AP (домашняя точка доступа). Далее я опишу все основные пункты обязательные для заполнения:

ВНИМАНИЕ!

Сперва настраиваем все параметры и только в конце жмём APPLY!

Network Name — название беспроводной сети wifi. По умолчанию называется MikroTik, можете придумать и задать любое название, используя латиницу и/или цифры.

Frequency - частота (канал), на котором вещает ваш **Wi-Fi**. Выберите наиболее свободный канал, либо поставьте значение auto.



Band — режим вещания беспроводного модуля, выберите стандарт **b/g/n** по своему усмотрению.

Country — выбор страны. Выбираем **Russia**. В зависимости от страны, есть ограничения на мощность работы **Wi-Fi** - передатчика. По умолчанию мощность передатчика выкручена на максимум — 1 Ватт. (микроволновка!). Установив значение **Russia**, маршрутизатор **автоматически** убавит силу излучения до **0.1 Ватт**, что безопасно для здоровья и соответствует закону.

WiFi Password — ключ безопасности для вашей сети. Должно быть **минимум 8 символов**.

Address Acquisition — тип подключения, в моем случае интернет-провайдер даёт **PPPoE**.

PPPoE User — имя пользователя, для подключения к сети, выдается интернет-провайдером.

PPPoE Password — пароль для подключения к сети, выдается интернет-провайдером.

MAC Address — сетевой идентификатор устройства, не трогаем.

Firewall Router — поставьте галочку.

IP Address — **192.168.1.1** (вместо нестандартного 192.168.88.1).

Netmask — сетевая маска, ставим **255.255.255.0 (/24)**.

DHCP Server — ставим галочку обязательно, чтобы маршрутизатор мог автоматически выдавать локальные ip (и, соответственно, интернет) всем подключенным к роутеру девайсам.

DHCP Server Range — пишем 192.168.1.10-192.168.1.254 диапазон локальных IP адресов, которые может выдавать DHCP сервер.

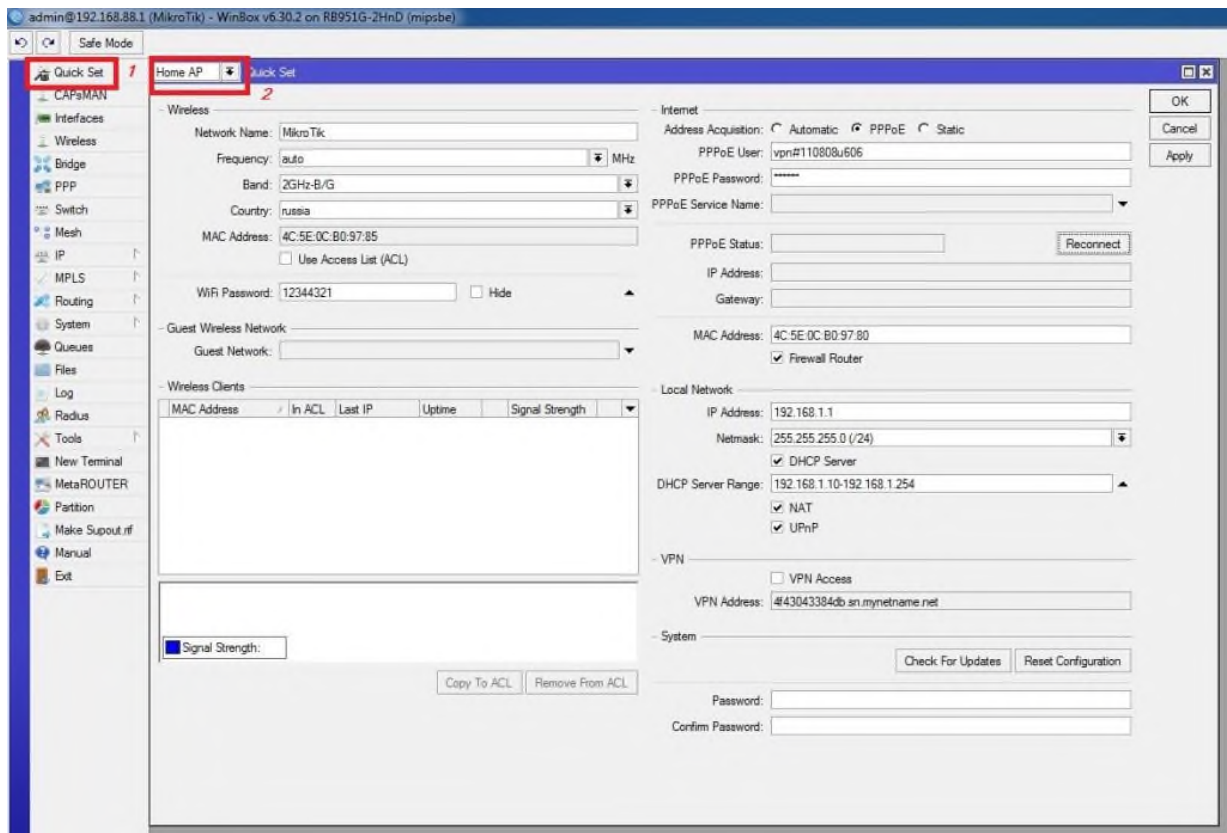
NAT — обязательно ставим галочку.

UPnP - обязательно ставим галочку.

Password — задаем пароль для входа в маршрутизатор. (изначально его не было)

Confirm Password — подтверждение пароля.

Должно получиться примерно так:

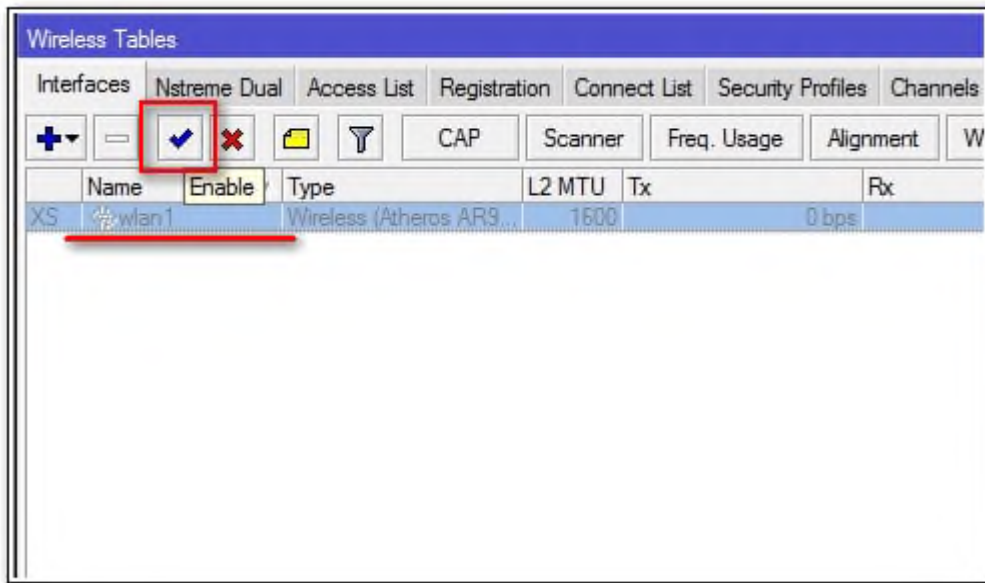


Жмём **APPLY** для вступления настроек в силу. Так как были изменены сетевые параметры **DHCP**, вас выбросит из настроек с надписью **Router Disconnect**. Либо включаем/выключаем сетевую карту, либо просто перезагружаем компьютер.

Если в строке **PPPoE Status** написано **Authentication failed**, значит ошиблись при вводе **логина/пароля** для подключения, проверять внимательно. Если все сделали верно будет написано **Connected**.

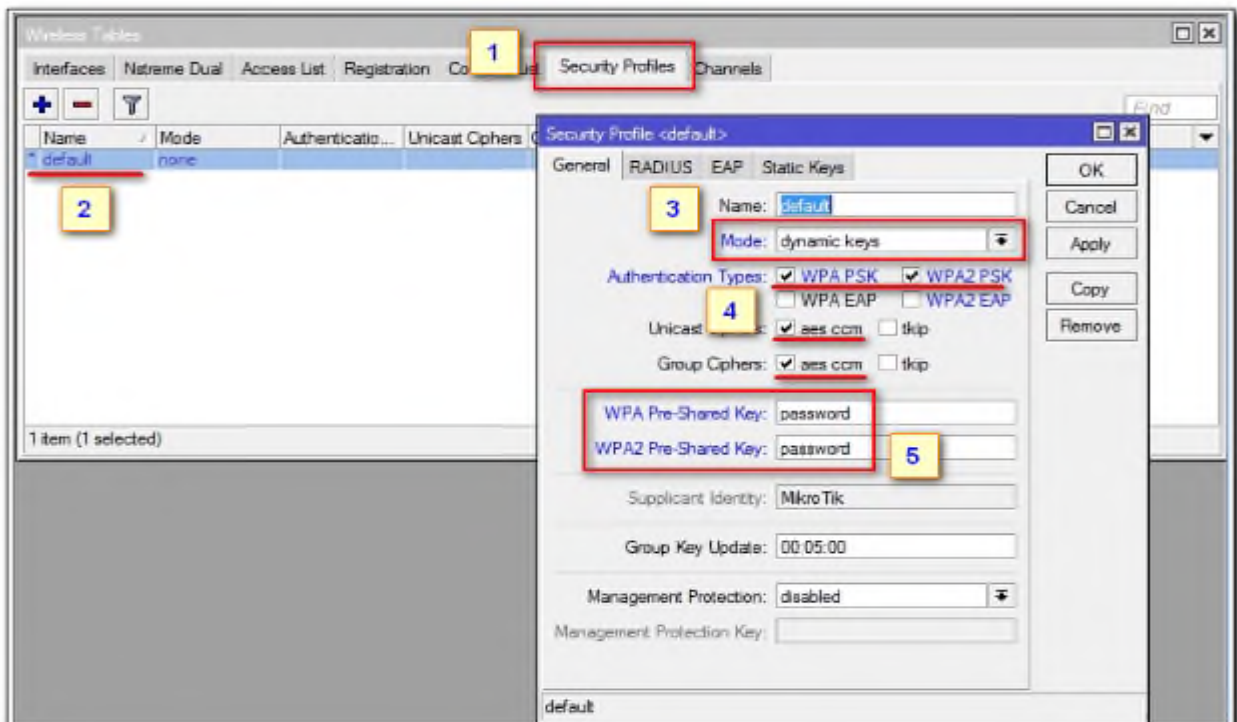
Настройка wifi точки доступа на MikroTik

По умолчанию **WLAN** интерфейс выключен, поэтому идем и включаем его в разделе **Wireless**.

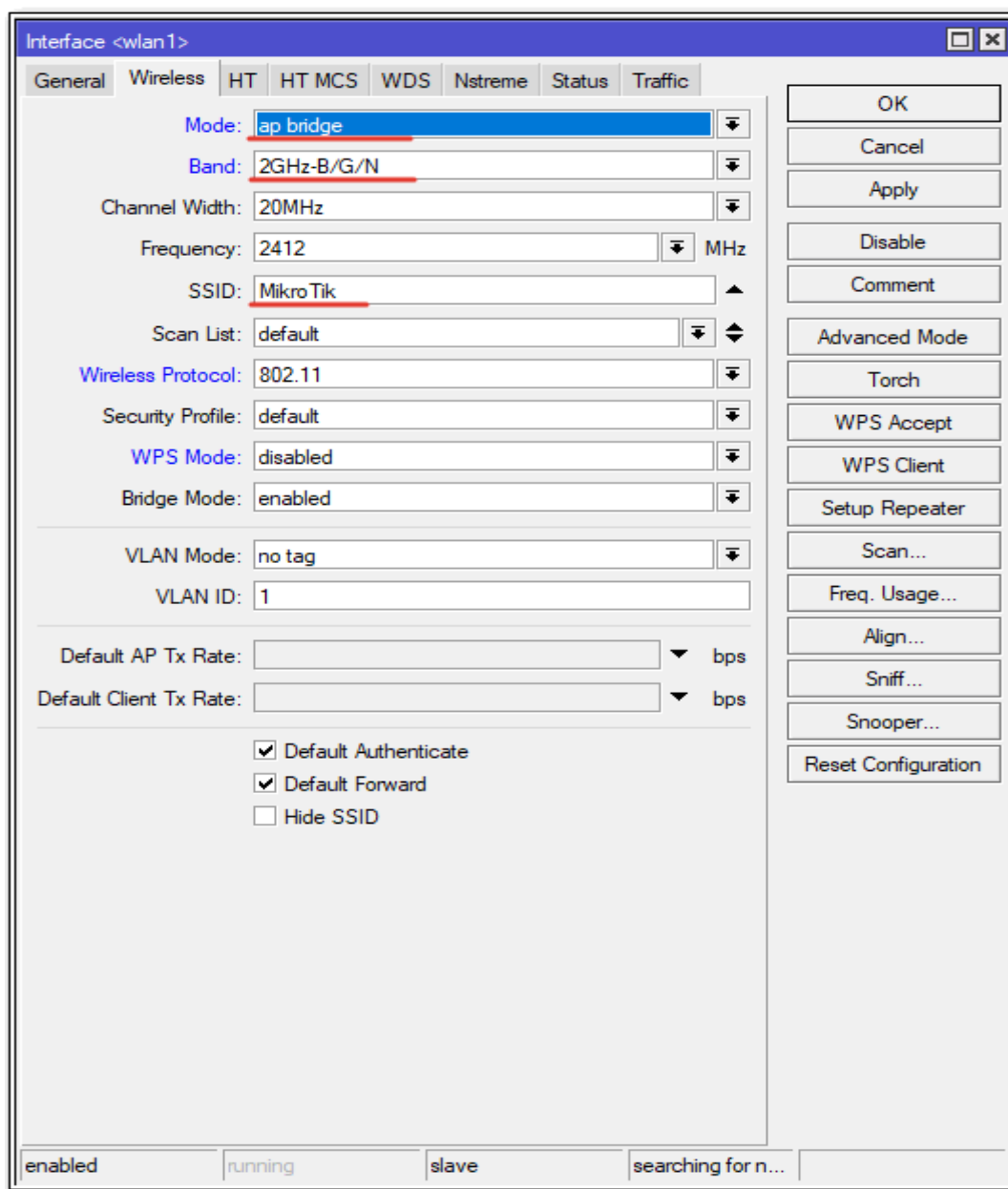


Далее надо настроить **Security Profile** – это место где мы задаем параметры безопасности для точки доступа.

Переходим в нужную вкладку **Security Profile**, открываем двумя кликами «default» профил в поле **Name**, указываем в поле **Mode** – **dynamic keys**, **Authentcation Types** (Тип авторизации) отмечаем – **WAP PSK**, **WAP2 PSK**, **aes ccm**, в графе **WAP** и **WAP2 Pre-Shared Key** – указываем пароль от **Wi-Fi** (придумайте сложный).



Здесь закончили, сохраняем все и переходим в разделе **Wireless** на вкладку **interfaces**, двойным щелчком открываем **wlan1**. Дальше указываем все так как у меня.



Здесь стоит обратить внимание на следующие параметры:

SSID —это имя точки доступа которое будут видеть **WI-FI** устройства;

Mode – **ap bridge**, ставьте именно это значение.

Такие значение как «**Frequency**» делайте как на скриншоте, это, например, частота канала. Ее по-хорошему нужно выбирать после анализа частотного спектра, но, если вы не знаете, что это ставьте любое значение, работать будет. На этом настройка роутера микротик с нуля закончена, можно пользоваться.

На этом настройка беспроводного маршрутизатора Mikrotik завершена.